



Une référence de la maîtrise d'ouvrage à l'exploitation

Créée en 1987 par Massimo Migliaccio, la société LAMI SA est située dans un bâtiment historique au cœur de Martigny-Bourg. Elle œuvre depuis plus de 30 ans dans le domaine de l'ingénierie électrique et plus particulièrement dans les secteurs du bâtiment, de l'automatisation, de l'industrie ainsi que dans les infrastructures (routes et ferroviaire). Fort d'environ 35 collaborateurs, elle est aujourd'hui reconnue par les milieux professionnels pour son expertise et la qualité des prestations réalisées, elle ne cesse de se développer et n'hésite pas à s'implanter via ses succursales (Genève, Haut-Valais) au plus près des projets qu'elle réalise pour une plus grande proximité avec sa clientèle.



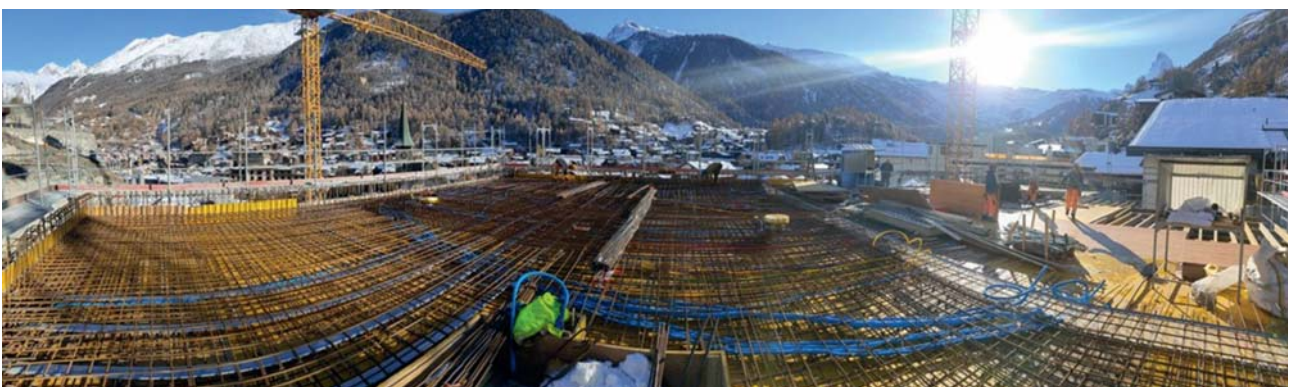


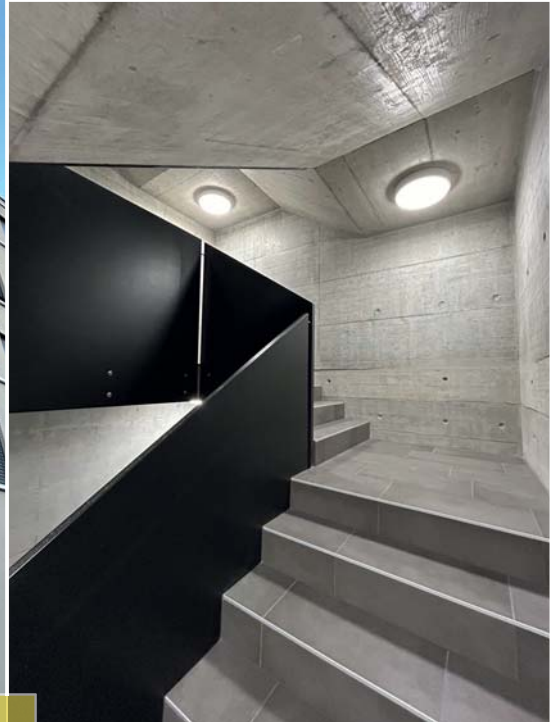
Active dans différentes branches technologiques, l'entreprise s'adapte continuellement aux enjeux et demandes d'un marché toujours plus exigeant. C'est pourquoi elle s'est organisée au fil du temps en 2 départements distincts, soit le Bâtiment et les Infrastructures, qui aujourd'hui amènent une diversification et une complémentarité qui permettent d'offrir des prestations étendues auprès de sa clientèle. Au travers d'ingénieurs, de techniciens ou encore de programmeurs, LAMI SA disposent de l'ensemble des compétences nécessaires à la conduite d'un projet depuis les études préliminaires jusqu'à sa réalisation finale. Son expérience dans le domaine industriel permet également d'apporter un accompagnement à l'exploitation des installations qu'elle a conçues, prestations appréciées par les clients finaux.

Le bâtiment, des grands projets au service des citoyens helvètes

Cette activité représente environ 40% du portefeuille de l'entreprise. Si le secteur est en forte ébullition, il se

complexifie toujours plus au fil des années, notamment par l'augmentation des exigences normatives ou encore par des procédures administratives longues et complexes. Cependant, l'intérêt et la motivation à pouvoir participer au développement de projets d'importance et de qualité architecturale reconnue, permet au département Bâtiment d'élever continuellement son niveau de compétences. Il offre ainsi un appui technique aux architectes concernant les concepts d'éclairage, l'intégration de champs de panneaux photovoltaïques aux ouvrages ou encore l'implantation d'un système d'automatisation du bâtiment, des éléments incontournables à l'heure de la sobriété énergétique et du déploiement des énergies renouvelables. Le défi, relevé au quotidien, est d'être à l'écoute des attentes de la clientèle et de lui offrir le service attendu et adapté à ses besoins. Quelle que soit la taille et l'envergure du projet, l'attention et l'énergie apportées sont toujours les mêmes. LAMI SA a, depuis ses débuts, été mandatée pour la réalisation de plusieurs projets d'envergures en Valais, que cela soit pour des écoles, des EMS, des hôpitaux ou encore des complexes commerciaux. La société est aujourd'hui présente sur des projets allant de Gletch jusqu'à St-Gingolph.





Un rayonnement au-delà du canton valaisan

Parce que sa réputation a dépassé les frontières régionales, elle a décidé d'ouvrir une succursale à Rarogne, dans le Haut-Valais, ainsi que dans l'arc lémanique, à Genève. Dans la cité calviniste, LAMI SA a la chance de pouvoir participer à des projets d'envergure, que cela soit pour des institutions de renommées mondiales, tels que l'ONU

ou les HUG ou alors pour l'économie privée, au travers de projets immobiliers majeurs. Dans le canton de Vaud, c'est par le développement de projets tel que l'extension de la bibliothèque cantonale et universitaire (UNIL) ou alors de la construction de nouveaux EMS (Etablissements Médicaux Sociaux) que LAMI peut consolider ses activités et son expertise. La société exporte son savoir-faire





en Suisse mais aussi à l'étranger. Beaucoup plus loin, cette fois en Roumanie, LAMI SA a accompagné durant 4 ans une société suisse active dans la boulangerie industrielle, dans son expansion sur le marché européen. Elle a ainsi construit deux lignes de productions de plus de 200 mètres de longueur dans des bâtiments industriels.

Les infrastructures et l'industrie, les spécialités historiques de la maison

Ces chantiers de longue haleine représentent 60% de l'activité de LAMI. Une équipe de spécialistes développe des projets spécifiques pour le domaine des infrastructures routières, ferroviaires mais également pour le monde industriel, allant du secteur alimentaire, de la chimie ou encore du traitement des eaux (potable, eaux usées). Des compétences élevées ont été développées aux niveaux des



études électriques et de l'automatisation des procédés. Pour exemple, un projet majeur et d'envergure internationale est la rénovation globale des équipements électromécaniques du tunnel du Grand-Saint-Bernard, un chantier d'une durée de plus de 20 ans. «La gestion et l'intégration des équipements électromécaniques du tunnel du Grand-St-Bernard (6 km) ont intégralement été gérées par les équipes de LAMI, où la maîtrise a été assurée du



déploiement du réseau moyenne tension jusqu'au développement du système de supervision, permettant une gestion automatique et informatisée des équipements» précise M. Tamborini, directeur général de LAMI SA. Aujourd'hui, ces compétences sont offertes auprès de clients comme le Canton du Valais, l'Office fédéral des routes ou encore pour le Tunnel du Mt-Blanc. Le secteur industriel met également à disposition une palette de compétences permettant de se positionner sur divers types de marchés orientés dans l'environnement (STEP, Traitement de l'eau, ...), dans l'alimentaire ou encore dans la chimie.





Se développer tout en gardant son identité

LAMI SA a rejoint le groupe Lombardi SA au 1^{er} janvier 2022. Cette décision d'intégrer un acteur majeur de l'ingénierie suisse doté d'une culture similaire est venue de Massimo Migliaccio, fondateur de la société et président du Conseil d'Administration, ce qui a permis à cette entreprise de se positionner sur des marchés d'im-

portance nationale tout en gardant l'agilité d'une PME et son identité régionale. Grâce à un contrôle rigoureux de ses processus, la société s'est labellisée avec les certificats ISO 9001:2015, ISO 14001:2015 et ISO 45001:2018, un gage de garantie et de satisfaction auprès des clients. La direction souhaite également promouvoir son développement dans la durabilité, c'est ainsi qu'elle a obtenu les certificats « Valais Excellence » et « Entreprise citoyenne Excellence ». La philosophie d'entreprise repose sur la communication, l'équité et le respect de chacun, afin de créer une motivation collective, un élément qui contribue au succès et à la pérennité de l'entreprise.



LAMI Martigny

Rue des Moulins 13 – Case Postale 487
CH-1920 Martigny 1
Tél. +41 27 722 81 86 – Fax +41 27 722 96 81
martigny@lami.ch – www.lami.ch



Ingénierie électrique et automation
depuis 1987

Bâtiment



Industrie



Infrastructures



Energies renouvelables

LAMI Martigny

Rue des Moulins 13
1920 Martigny
+41 27 722 81 86

LAMI Raron

Mittelweg 7
3942 Raron
+41 27 945 15 16

LAMI Genève

Route de St-Julien 7
1227 Carouge
+41 27 722 81 86



ISO 9001:2015



ISO 14001:2015



ISO 45001:2018

